

Mission: Explore

JOHN MUIR  
cymraeg



Mission:Explore

JOHN MUIR

First published in Great Britain in 2013

Published by Explorer HQ  
28 Kenwood Park Road  
Sheffield  
S7 1NF

[www.missionexplore.net](http://www.missionexplore.net)

Copyright © Explorer HQ 2013  
Illustrations copyright © Tom Morgan-Jones 2013  
Produced in association with John Muir  
Design by Helen Steer

No part of this publication may be reproduced, stored in a retrieval system or transmitted in any form or by any means, electronic, mechanical, photocopying, recording or otherwise, without prior permission of the publisher. Having said that, we've lots of free creative commons stuff online too.

The moral rights of the authors have been asserted in accordance with the Copyright, Designs and Patent Act 1988.

A catalogue record for this book is available from the British Library.

ISBN: 978-0-9576158-2-3

English ISBN: 978-0-9576158-0-9  
English paperback ISBN: 978-0-9576158-1-6  
Gaelic ISBN: 978-0-9576158-3-0

**Annwyl Archwiliwr,**

Bydd y tasgau hyn yn eich cynorthwyo i ddilyn ôl troed ffigur tadol cadwraeth natur - John Muir. Maent wedi'u bwriadu i bawb sy'n meiddio archwilio'r byd ag ysbryd anturus a chwilfrydedd Muir.

Yn Mission:Explore John Muir fe gewch 20 o dasgau yn gysylltiedig â Muir a rhai o'i ymadroddion o dros 100 mlynedd yn ôl. Eich her yw cwblhau a chofnodi cymaint ag y gallwch o'r tasgau. Mae nifer helaeth o dasgau eraill i'w gwneud ar wefan Mission:Explore hefyd.

Erbyn i chi gwblhau eich copi o'r e-lyfr hwn, byddwch wedi dilyn, gwyllo, gwrando, cerdded, dychmygu, ymgolli a hyd yn oed dawnsio eich ffordd trwy natur gwyllt ar garreg eich drws ac ymhellach.

Cyn gwneud unrhyw dasgau yn y llyfr hwn, gwnewch ein Hyfforddiant Sylfaenol Archwilwyr (ar dudalen 24) a sicrhewch fod gennych ganiatâd i ddilyn eich cynlluniau.

**Ewch i archwilio.**

**The Geography Collective  
gydag Ymddiriedolaeth John Muir**

## # MEJMO01

Cerddwch 1000 o gamau ...

... i fwynhau ac archwilio eich amgylchoedd naturiol lleol. Craffwch yn fanwl ac edrychwch i bobman i sylwi ar natur.



Cerddodd Muir 1000 o filltiroedd ar un adeg i'w gynorthwyo i ddeall a mwynhau amrywiaeth byd natur o'i gwmpas.



## # MEJMO02

Ewch i ddannedd y gwynt

Chwiliwch am le gwyntog ac arhoswch yno nes teimlwch yn dda, neu nes i'ch bochau frifo. Ysgrifennwch sut deimlad yw hynny.



"Bydd y gwyntoedd yn chwythu eu ffresni i mewn i chi, a'r stormydd eu hegni, ac fe wnaiff pryderon gwympto fel Jail yr hydref."

## # MEJMO03

### Mae popeth yn gysylltiedig

Brasluniwch rywbeth byw, yna ychwanegwch ei gysylltiadau at bethau byw eraill. Beth yw ei fwyd a beth sy'n ei fwyta? A oes unrhyw beth yn byw ynddo neu gydag ef?

Beth sy'n digwydd pan fydd yn marw?



"Pan geisiwn ystyried unrhyw beth yn unigol, fe welwn ei fod yn gysylltiedig phopeth arall yn y Bydysawd."

## # MEJMO04

### Agorwch Barc Cenedlaethol bychan

Dilynwch ôl traed John Muir - a helpodd i greu un o Barciau Cenedlaethol cyntaf y byd - a chrëwch eich parc eich hun.

Ewch â rhywun arall i weld ei rinweddau arbennig.



Defnyddiwch llyn fel eich terfyn.

# MEJMO05

## Dysgwch nofio fel llyffant

Gwylwch lyffant yn nofio a cheisiwch ei gopïo pan ewch i nofio. Pa anifeiliaid allwch chi ddysgu sgiliau defnyddiol ganddynt?



Addysgu ei hunan trwy wylïo natur oedd sail llawer o'r hyn a ddysgodd John Muir.



"Mae un diwrnod yn y gwylltiroedd yn well na sawl llond trol o lyfrau."

# MEJMO06

## Archwiliwch y tywydd

Golchwch lestri yn y glaw, chwaraewch snap â phlu eira, neidiwch i byllau, perfformiwch sioe bypedau cysgod yn yr heulwen neu dyfeisiwch ddulliau eraill o gael profiad personol o'r tywydd.



Dringodd Muir goeden yn ystod storm i weld sut brofiad ydoedd. Peidiwch â gwneud hynny - gallech gael eich trydanu, marw neu waeth na hynny.



"Wnes i erioed o'r blaen fwynhau llonder mor ardderchog o symudiadau ac ni wnaeth y coed bonheddig hyn ymdangos mor ffres, mor llawen erioed o'r blaen."

# MEJMO07

## Symffoni natur

Cyfansoddwch gerddoriaeth wedi'i ysbrydoli gan seiniau'r awyr agored. Perfformiwch y darn gan ddefnyddio pethau naturiol a ganfyddwch yn yr awyr agored.



"Pwy sy'n cyhoeddi cerddoriaeth ddalen y gwyntoedd neu gerddoriaeth ŵr a ysgrifennir mewn afonydd?"

# MEJMO08

## Byddwch fel fforiwr Fictoraidd

Cerddwch i bobman â dim ond planced ysgafn, te, bara, llyfr nodiadau a phensil. Dewiswch ychydig o blanhigion ac anifeiliaid a dyfeisiwch eich enwau eich hun iddynt ar sail eu golwg neu'r hyn a wnânt.

Cofnodwch hwy isod.





## # MEJMO09

### Dawnsiwch i gadw'n gynnes

Dyfeisiwch, trefnwch a pherfformiwch ddawns i'ch cynhesu ar noson oer. Gall John Muir eich ysbrydoli - dawnsiodd Ddawns yr Ucheldiroedd i gadw'n gynnes ac effro tan y wawr pan gafodd ei ddal ar ochr mynydd.

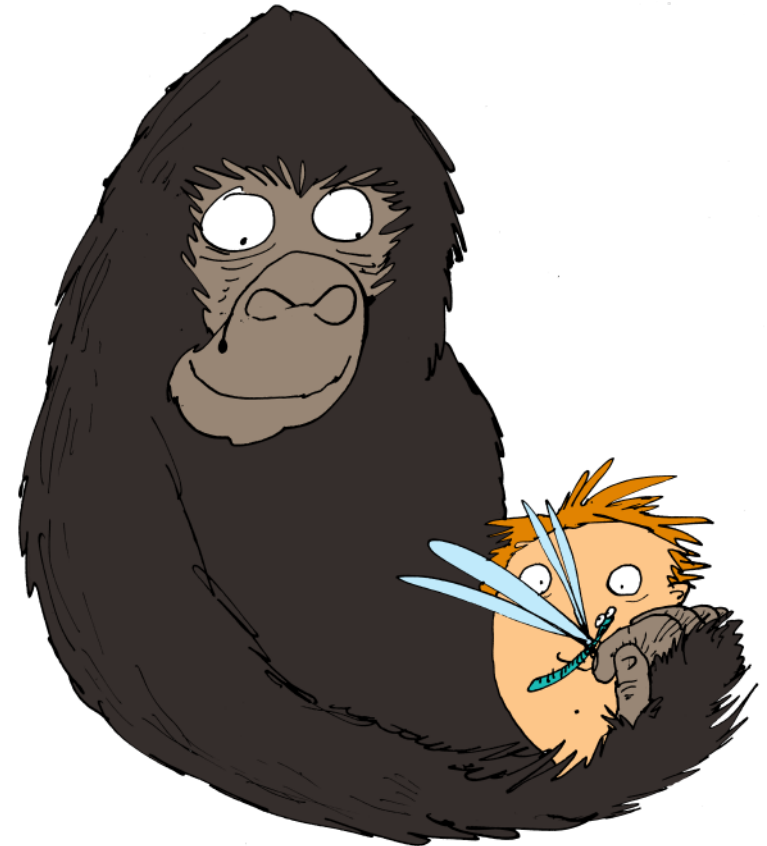


## # MEJMO10

### Llecyn arbennig

Chwiliwch am lecyn naturiol rydych yn ei hoffi. Ewch yno'n rheolaidd, dros nifer o oriau, dyddiau neu wythnosau.

Sut bydd yn newid dros amser? Beth arall sy'n ymweld â'ch lecyn arbennig?



## # MEJM011

### Dilynwch afon ...

... o'i dechrau i'w diwedd. Cofnodwch eich canfyddiadau allweddol ar y llinell amser hon.



"Mae Dilyn Afonydd yn dath gyfareddol iawn. Hwyl yw enaid y tirweddau, a law goreuon y gwyltiroedd i'w glannau."

## # MEJM012

### Ewch yn droednoeth ...

... ar draeth, mewn cae, trwy fwd ac mewn coedwig. Cymharwch olion eich traed ag olion anifeiliaid eraill a welwch.



Osgowch bethau sy'n finiog, yn bigog, neu'n annymunol yn gyffredinol ar y ddaear.



"Bydd Indiaid Brodorol American yn cerdded yn ysgafn ac ni fyddant yn achosi dim mwy o niwed i'r tirwedd na'r adar a'r wiwerod..."



## # MEJMO13

### Ewch i le anghysbell

Chwiliwch am le ble na welir unrhyw dystiolaeth (neu ychydig iawn) o weithgarwch dynol. Gwnewch fap o'ch taith yno.



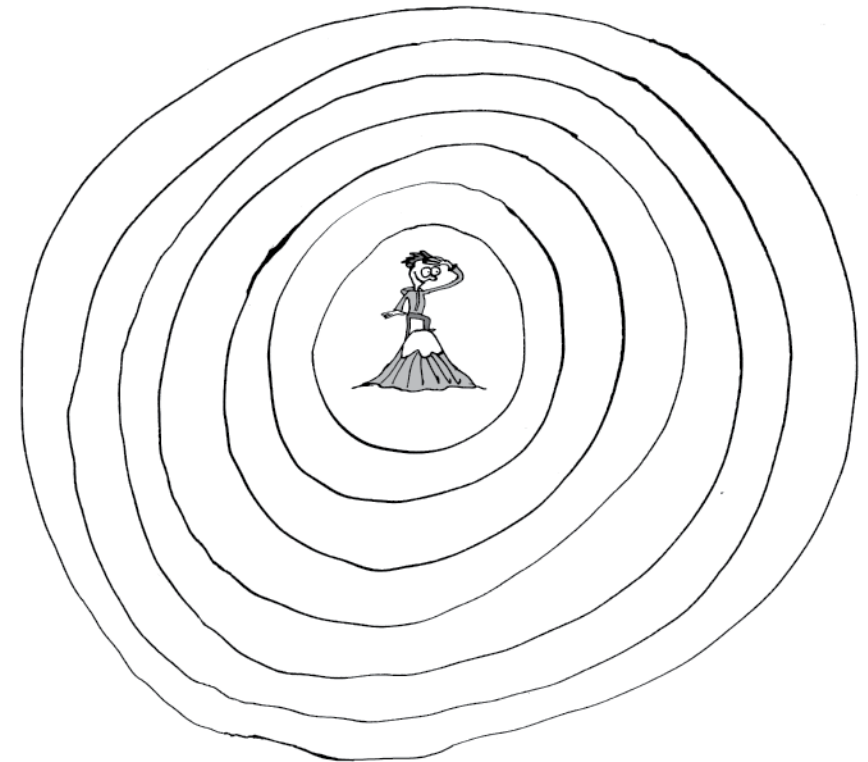
## # MEJMO14

### Sefwch ar gopa mynydd

Dringwch fynydd neu le uchel arall. Mwynhewch yr olygfa. Pa mor bell allwch chi weld? Beth allwch chi ei adnabod?



Ewch i [www.nationalparks.gov.uk](http://www.nationalparks.gov.uk) i chwilio am le uchel yn eich ymyl chi.



"Dringwch y mynyddoedd ac fe gewch eu newyddion Ja."

## # MEJMO15

### Byddwch â gweledigaeth

Ewch allan a thynnwch lun eich hamgylchedd fel rydych yn ei dychmygu 150 mlynedd yn ôl (pan oedd John Muir yn fyw) ac fel y bydd 150 mlynedd i'r dyfodol.

150+

150-

## # MEJMO16

### Paratowch llwybr ...

... ac arweiniwch ychydig o ffrindiau ar ei hyd â mwgwd ar eu llygaid. Gofynnwch iddynt gerdded y llwybr unwaith eto heb y mwgwd. A wnânt sylwi ar bethau gwahanol bob tro?



Sicrhewch nad oes pethau pigog, pethau i'w baglu na gwartheg blewog yr Ucheldiroedd ar eich llwybr.



# MEJMO17

## Amdiffynnwch natur

Chwiliwch am blanhigyn sy'n cael ei ddifrodi, ei newidio neu ei rwystro mewn rhyw ffordd. Ysgrifennwch e-bost ar ei ran at ffrind neu rywun a allai gynorthwyo. Allwch chi ei achub? Drafftiwch eich e-bost isod.



# MEJMO18

## Syllwch ar y sêr

Gorweddwch dan y sêr, heb unrhyw loches! Beth welsoch chi a sut oeddech chi'n teimlo?



Ewch i [www.darkskydiscovery.org.uk](http://www.darkskydiscovery.org.uk) i gael cynghorion a dolenni ynghylch syllu ar y sêr.

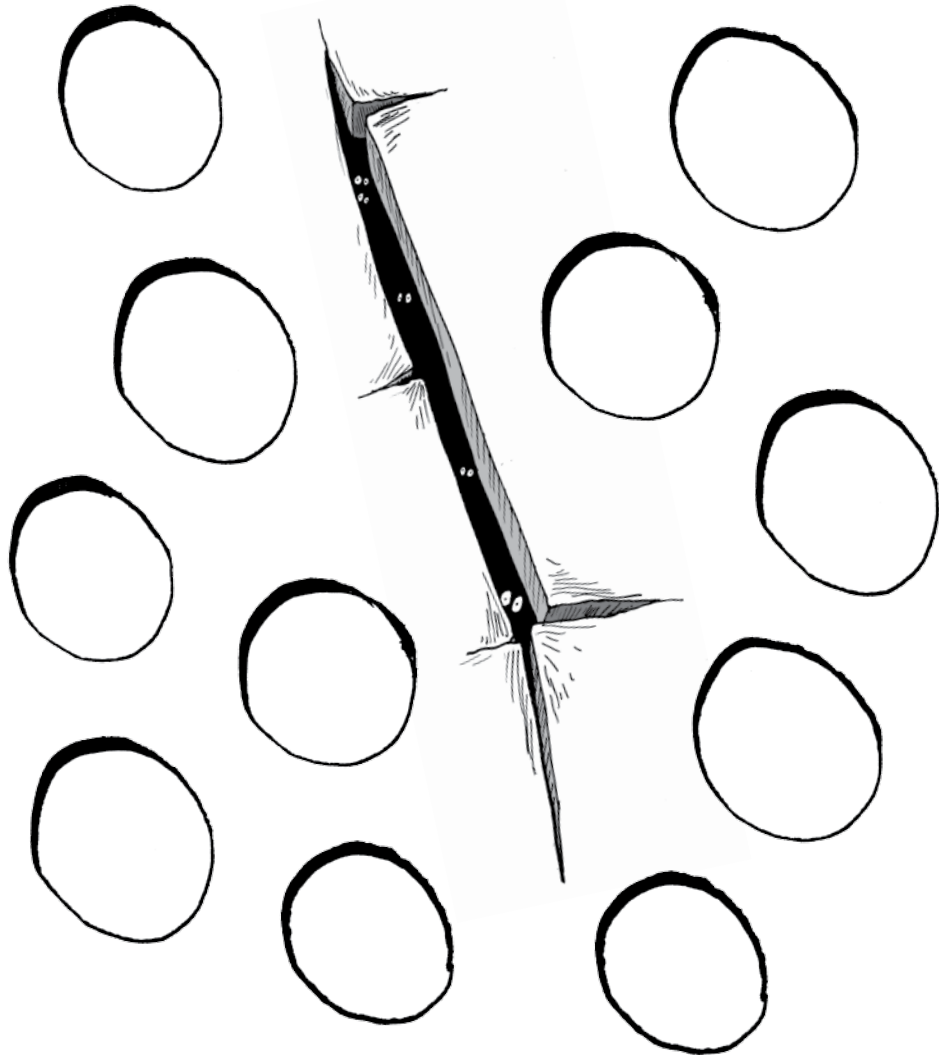


"Ni wnaiff ffynonellau natur fyth fethu...yr awyr yw ei nenfwd a'r mynyddoedd yw ei waliau."

# MEJMO19

## Micro-archwilio

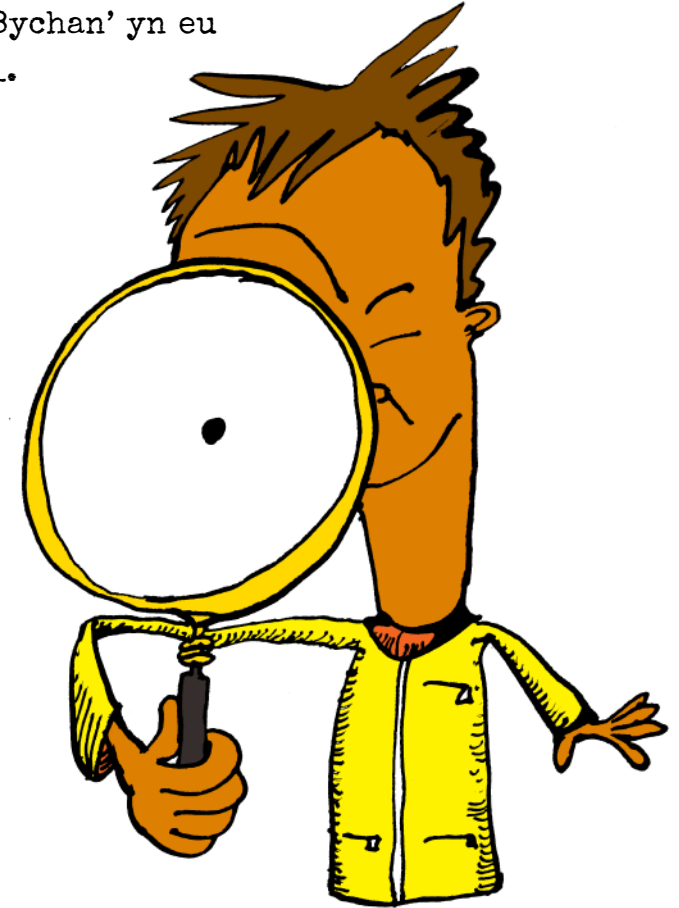
Archwiliwch grac mewn palmant, mewn wal neu le bychan arall. Llenwch y ddalen hon â brasluniau o'r byd bychan rydych newydd ei ddarganfod.



# MEJMO20

## Saffari'r 'Pump Bychan'

Dewiswch bum creadur bychan sy'n byw gerllaw. Trwy olrhain, cyfrwystra a defnyddio eich gwybodaeth leol, ewch â phobl eraill ar saffari dywysedig i weld eich 'Pump Bychan' yn eu cynefin naturiol.



"Rwy'n dymuno byw i wneud Jim ond Jennu pobl i edrych ar hyfrydwch Natur."

## Hyfforddiant Sylfaenol

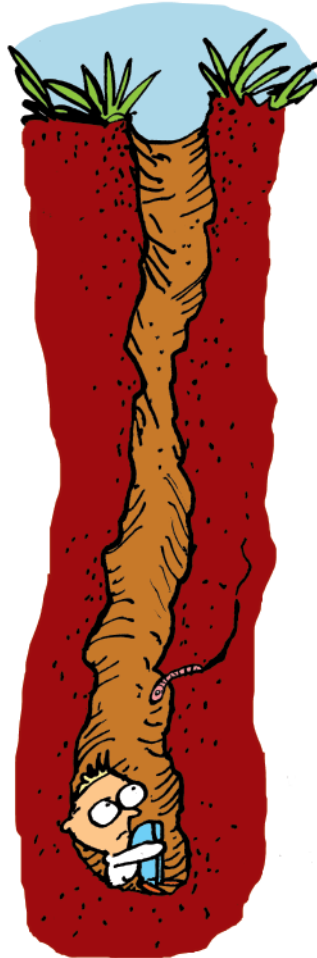
I'ch cynorthwyo i archwilio natur heb ddisgyn i ffynnon, rhewi/berwi eich hun i farwolaeth neu gael eich gwenwyno, dilynwch yr hyfforddiant sylfaenol hwn.

### Cadw'n ddigoel

Fe wnewch farw un diwrnod. Ni ddylai hynny eich synnu, ond buasai'n well gennym pe bai hynny'n digwydd ymhen blynyddoedd lawer a heb ormod o lanast. I wella eich cyfleoedd o archwilio'n llwyddiannus, rydym wedi paratoi ychydig o hyfforddiant sylfaenol i chi. Dilynwch y cynghorion hyn a byddwch yn fwy tebyg o ddychwelyd yn fyw.

### Cymryd risgiau

Mae cymryd risgiau synhwyrol yn rhan arferol o fywyd. Gall cymryd risgiau wella eich siawns o fod yn iach, diddorol a gwybodus. Byddwch yn greadigol, profwch bethau newydd a pheidiwch ag ofni methu, ond peidiwch â bod yn dwp. Defnyddiwch eich holl synhwyrau i weld ac osgoi pethau peryglus.



## Cyswllt mewn argyfwng

Sicrhewch eich bod yn gwybod â phwy i gysylltu mewn argyfwng.

Cyswllt mewn argyfwng 1:

Cyswllt mewn argyfwng 2:

Cyswllt mewn argyfwng 3:

Gwasanaethau brys: 999

### Argyfyngau

Os aiff eich tasg chi o chwith, dilynwch y tri cham hyn:

1. Peidiwch â chynhyrfu!
2. Ffoniwch eich cyswllt mewn argyfwng, dywedwch wrthynt beth sydd wedi digwydd, ble'r ydych a dilynwch eu cyngor.
3. Arhoswch yno nes iddynt gyrraedd, oni bydd athro neu oedolyn arall sy'n gwybod beth i'w wneud yn rhoi cyfarwyddiadau eraill i chi.



## Chi a'ch tîm

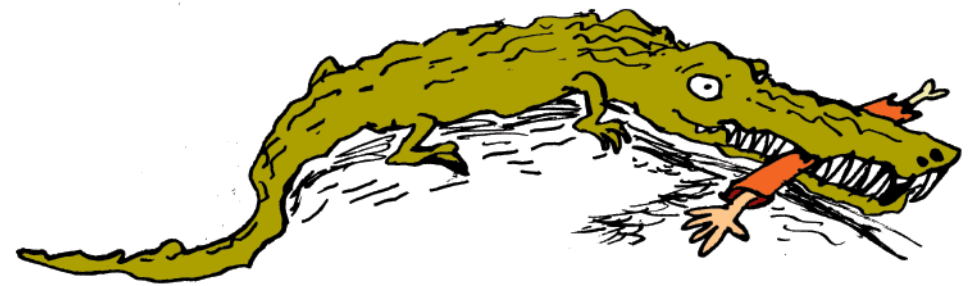
Mae gan yr holl archwilwyr gorau reolau na fyddant fyth yn eu torri. Dyma rai ohonynt i'ch cynorthwyo i fod yn ddoeth:

- Peidiwch â gwneud unrhyw dasg os na allwch ei gwneud yn weddol ddiogel.
- Dilynwch gyfarwyddiadau arwyddion rhybuddio ac unrhyw reolau eraill y gwyddoch amdanynt.
- Gofalwch am eich ffrindiau - peidiwch â chael eich perswadio i gymryd risgiau gwirion.
- Os cewch eich anafu, dywedwch wrth rywun sy'n gwybod beth i'w wneud.
- Peidiwch â mynd i unman gyda dieithryn.
- Peidiwch â rhoi dim yn eich ceg os na wyddoch beth ydyw. Dylech osgoi cael eich gwenwyno a chychwyn chwydu dros bopeth.
- Ceir yw'r bwystfilod mwyaf rheibus sy'n bod. Dylech osgoi croesi ffyrdd, ond os oes rhaid i chi, defnyddiwch groesfan a sicrhewch fod yn ffordd yn glir.



## Pobl, bywyd gwylt a llefydd

- Amddiffynnwch a gofalwch am yr holl bobl, anifeiliaid, planhigion a'r llefydd y byddwch yn ymweld â hwy.
- Peidiwch â gadael unrhyw olion ohonoch chi na'ch tasg yn unman. Gadewch bopeth, o gatiâu a gwrychoedd i adfeilion a pharotiaid fel y cawsoch hwy.
- Gwaredwch sbwriel yn briodol neu ewch ag ef adref.
- Peidiwch â chyffwrdd â phlanhigion nac anifeiliaid os nad ydych yn gyfarwydd â hwy yn bersonol. Gallant frathu, crafu, pigo neu wenwyno!
- Dywedwch helo wrth y bobl y byddwch yn eu cyfarfod. Byddant yn hoffi hynny ac fe wnewch chithau hoffi pan gewch chithau helo ganddynt hwy.
- Byddwch yn onest a chofiwch gymryd cyfrifoldeb os aiff pethau o'u lle. Fe gewch lawer iawn mwy o barch.





## Ynghylch John Muir

Ganwyd John Muir yn yr Alban yn 1838, a phan oedd yn ll oed, symudodd i America, ble bu farw yn 1914. Fel plentyn, cwmpodd mewn cariad â'r byd naturiol. Yn ddiweddarach, daeth yn ymwybodol o fygythiadau i fannau gwyllt, a helpodd i sefydlu Parciau Cenedlaethol.

Roedd Muir yn ŵr amryddawn. Roedd yn archwiliwr ac anturiwr, dringwr mynyddoedd, botanegwr, ysgrifennwr a breuddwydiwr. Cafodd anturiaethau fel taith gerdd 1000 o filltiroedd a chlymu ei hun i frig coeden yn ystod storm. Roedd ganddo farf trawiadol iawn hefyd.

Efallai fod Muir yn ymddangos yn ffigwr hanesyddol pell i rai - ond mae ei neges - y dylem oll brofi, mwynhau a gofalu am fannau gwyllt - mor bethnasol heddiw ag erioed.

## Ynghylch Ymddiriedolaeth John Muir

Ymddiriedolaeth John Muir yw prif sefydliad cadwraeth gwylltiroedd y Deyrnas Unedig. Dyma ei weledigaeth:

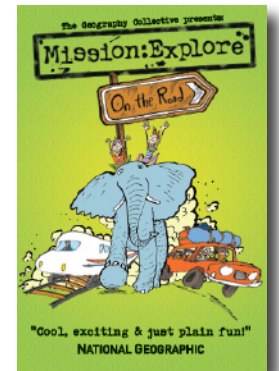
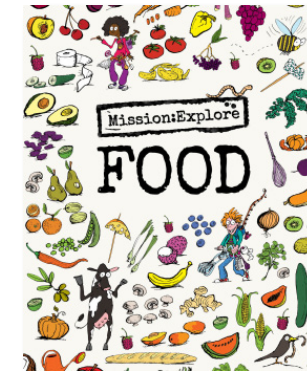
- Mae pob aelod o gymdeithas yn gwerthfawrogi mannau gwyllt.
- Amddiffynir bywyd gwyllt ledled y Deyrnas Unedig Mae'n rhedeg Gwobr John Muir am ddim i gynorthwyo pobl o bob oedran a chefnidir i ymgysylltu â mannau gwyllt. Ewch i [www.jmt.org](http://www.jmt.org) i ddysgu rhagor.

## Ynghylch Mission:Explore



Mae Mission:Explore yn fath arbennig o hyfforddiant i ddaearyddwyr mentrus, archwilwyr arbrolfol a chogyddion cyfrwys. Darganfyddwch dasgau yn ein llyfrau ac ar ein gwefan.

Ewch i [MissionExplore.net](http://MissionExplore.net) i weld rhagor o dasgau, casglu pwyntiau ac ennill bathodynau.



## Ynghylch y dylunydd



Gwelir gwaith Tom Morgan Jones mewn sawl man, fel llyfrau plant, ar gefnau bysys, ochrau cartonau llefrith ac ar gemau bwrdd dychanol. Bydd Tom yn arlunio â phin ygrifennu, gan wneud llanast inciog yn aml. Dyna pam mai [www.inkymess.com](http://www.inkymess.com) yw enw ei wefan.

Crewyd gan:



Gyda:



Cefnogwyd gan:



Cyfieithwyd gan:

